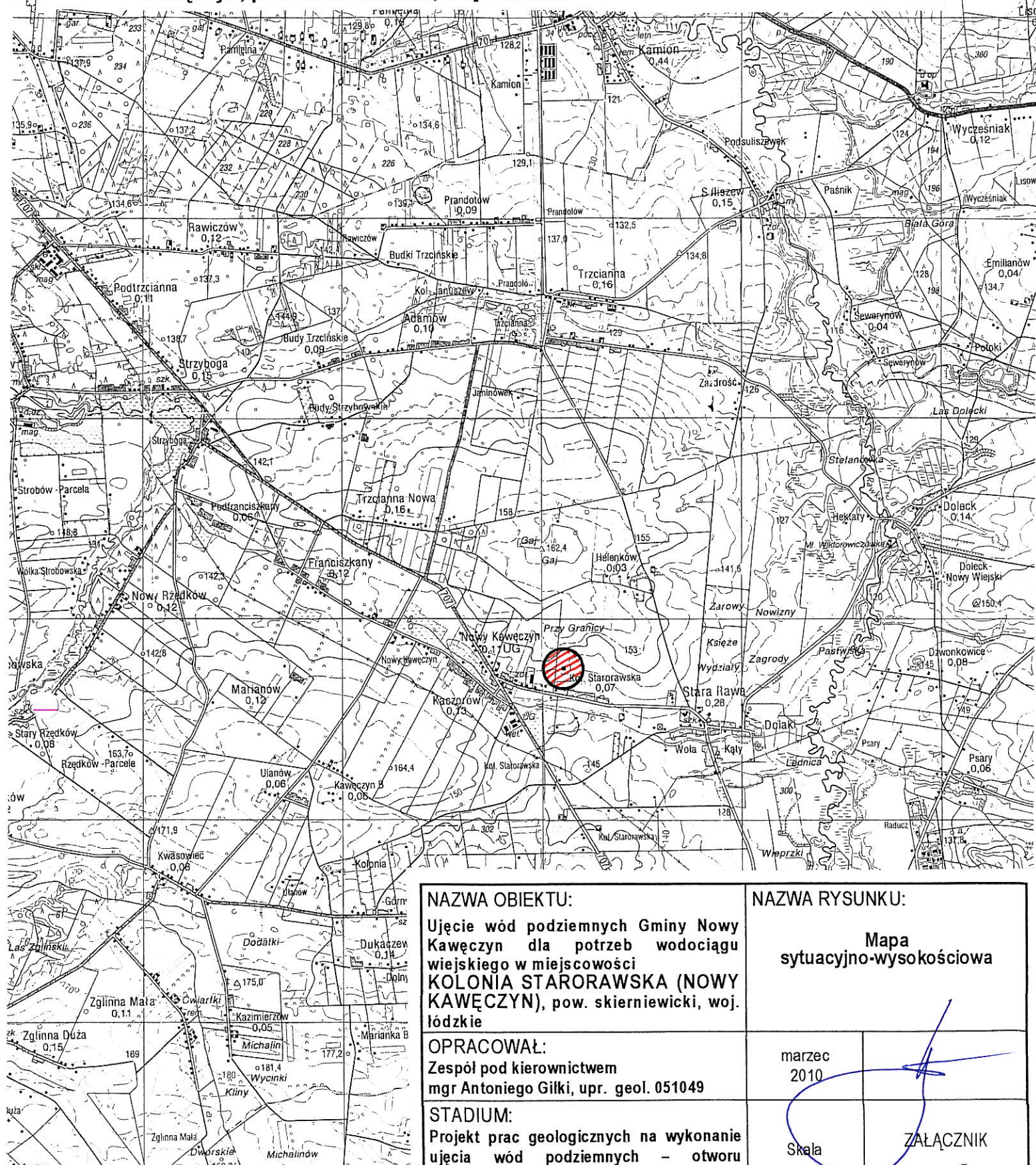


NIEWICE

## OBJAŚNIENIA:



- Ujęcia wód podziemnych z utworów trzeciorzędowych dla potrzeb wodociągu wiejskiego w m. KOLONIA STARORAWSKA (NOWY KAWĘCZYN), gm. Nowy Kawęczyn, pow. skierniewicki, woj. łódzkie.



### NAZWA OBIEKTU:

Ujęcie wód podziemnych Gminy Nowy Kawęczyn dla potrzeb wodociągu wiejskiego w miejscowości KOLONIA STARORAWSKA (NOWY KAWĘCZYN), pow. skierniewicki, woj. łódzkie

### OPRACOWAŁ:

Zespół pod kierownictwem  
mgr Antoniego Gilki, upr. geol. 051049

### STADIUM:

Projekt prac geologicznych na wykonanie ujęcia wód podziemnych – otworu studziennego nr 1a (zastępczego), z utworów trzeciorzędowych, dla potrzeb wodociągu wiejskiego

### NAZWA RYSUNKU:

Mapa  
sytuacyjno-wysokościowa

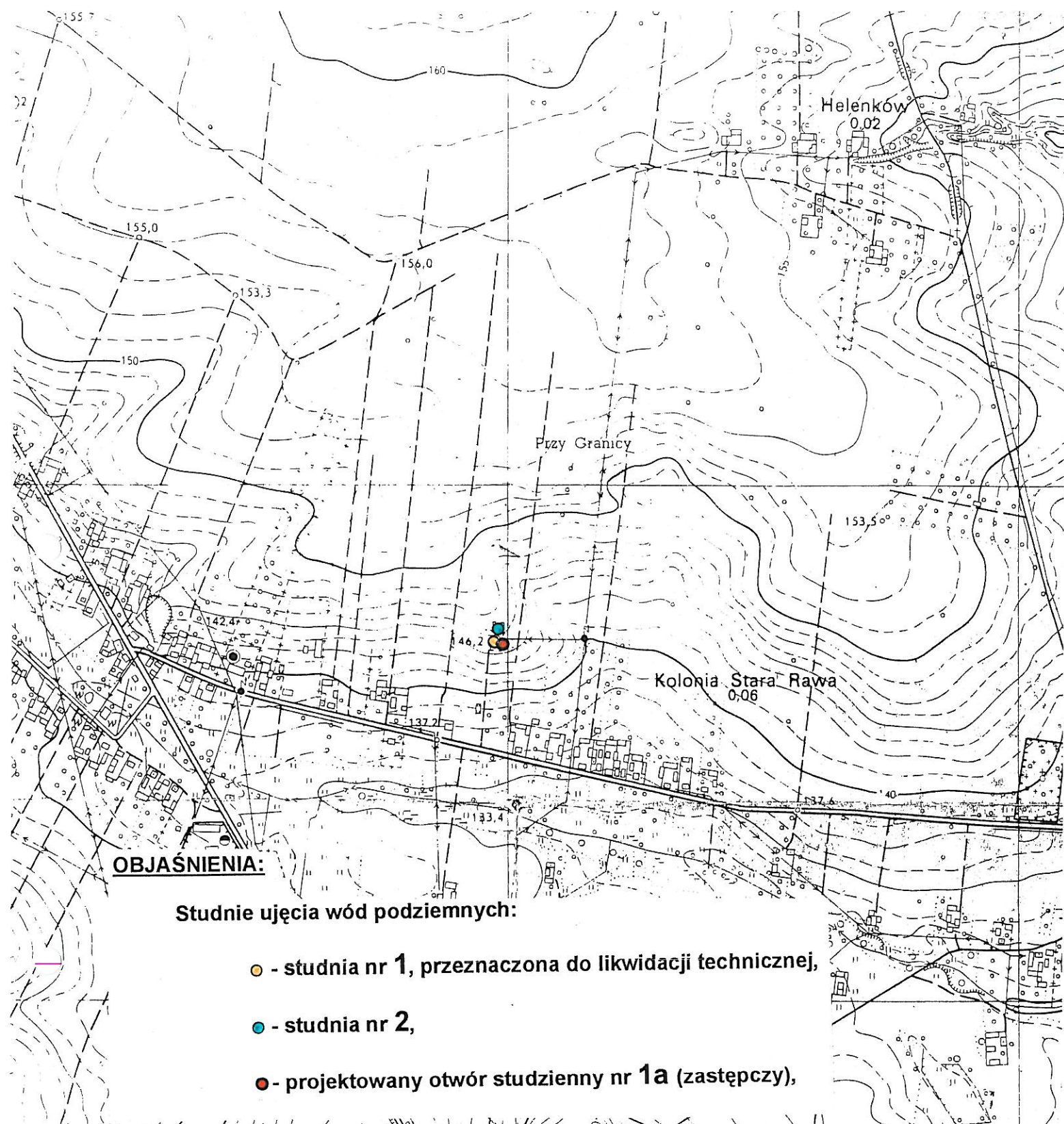
marzec  
2010


Skala  
1 : 50 000

ZAŁĄCZNIK

NR 1

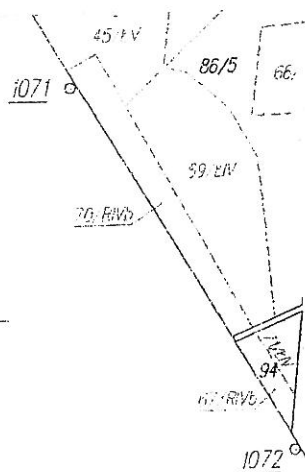




<b>NAZWA OBIEKTU:</b> Ujęcie wód podziemnych Gminy Nowy Kawęczyn dla potrzeb wodociągu wiejskiego w miejscowości <b>KOLONIA STARORAWSKA (NOWY KAWĘCZYN)</b> , pow. skierniewicki, woj. łódzkie	<b>NAZWA RYSUNKU:</b>  Mapa sytuacyjno-wysokościowa	
<b>OPRACOWAŁ:</b> Zespół pod kierownictwem mgr Antoniego Gilki, upr. geol. 051049	marzec 2010	
<b>STADIUM:</b> Projekt prac geologicznych na wykonanie ujęcia wód podziemnych – otworu studziennego nr 1a (zastępczego), z utworów trzeciorzędowych, dla potrzeb wodociągu wiejskiego	Skala 1 : 10 000	

**ZAŁĄCZNIK**  
**NR 2**





### Studnie ujęcia wód podziemnych:

- - studnia nr 1, przeznaczona do likwidacji technicznej,
- - studnia nr 2,
- - projektowany otwór studzienny nr 1a (zastępczy),

NAZWA RYSUNKU:

## Mapa ewidencyjna gruntów

marzec  
2010

Skala  
1 : 5 000

Załącznik

NR 3